

# ミニ黒石ねぶたペーパークラフト

- ・ A4 サイズで6枚構成となっています。(ねぶた本体4枚、太鼓と台車2枚)
- ・ 厚紙へのプリントを推奨いたします。プリントの可否はプリンターの説明書を確認してください。
- ・ 作成にはハサミ・カッター・のり等を使用しますので、怪我に十分に注意しながらの作業をお願いします。

————— 実 線…切取線  
----- 点 線…山折線  
…………… 丸点線…谷折線

※点線に沿ってスジを入れると  
折やすくなります。

↓ 扇 鏡絵



↓ 側面 ※進行方向左側

黒石ねぶた

↓ 扇 見送り絵



↓ 側面 ※進行方向右側

悪疫退散





↑ 台座額部分・前面



↑ 台座額部分・後面

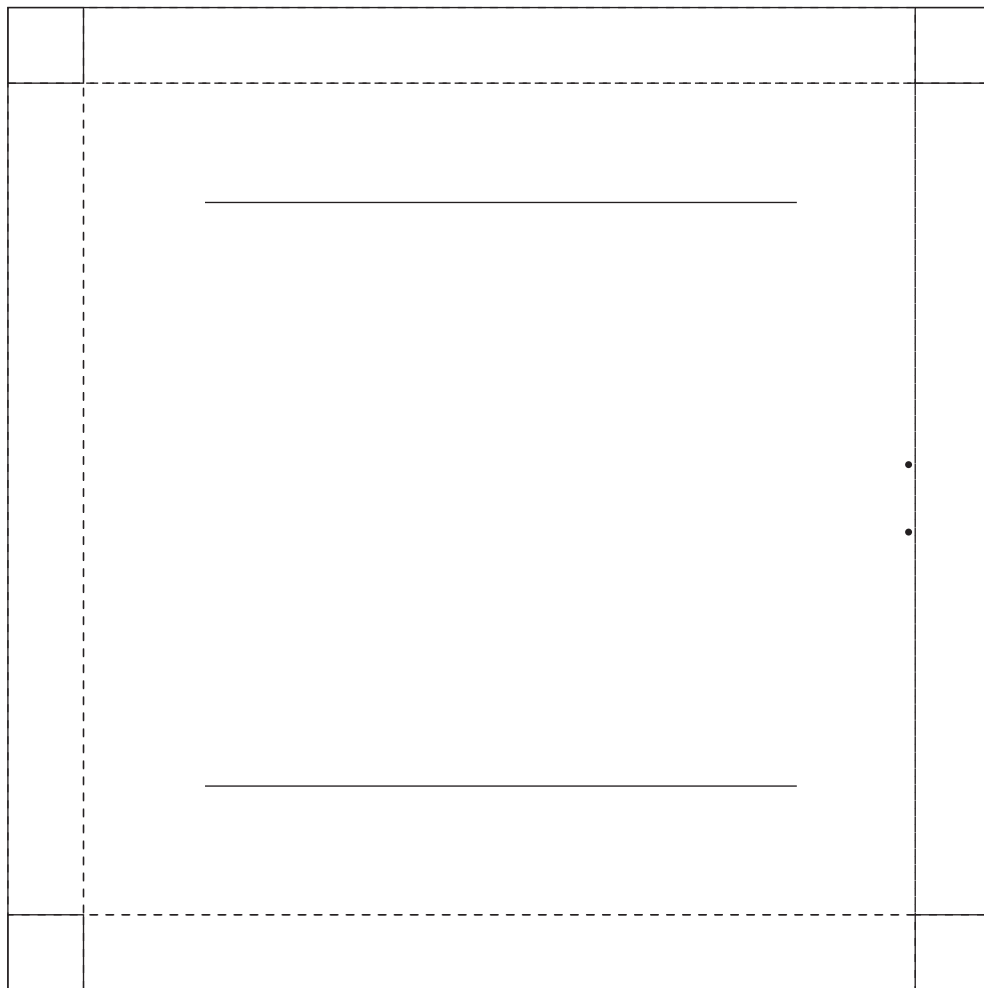


↑ 台座額部分・側面



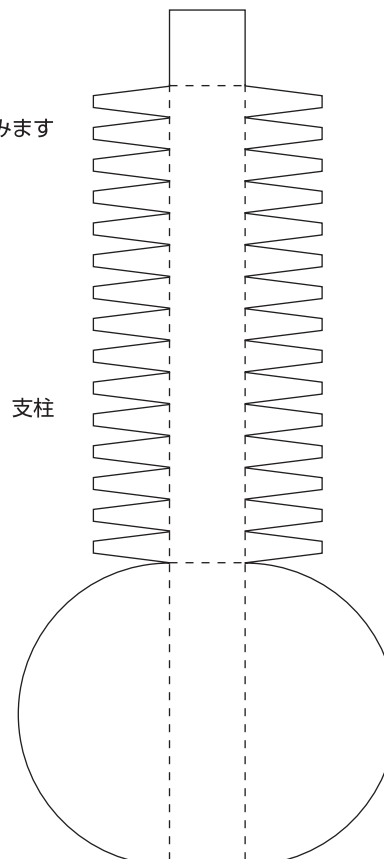
↑ 台座額部分・側面

↓ 台車台座



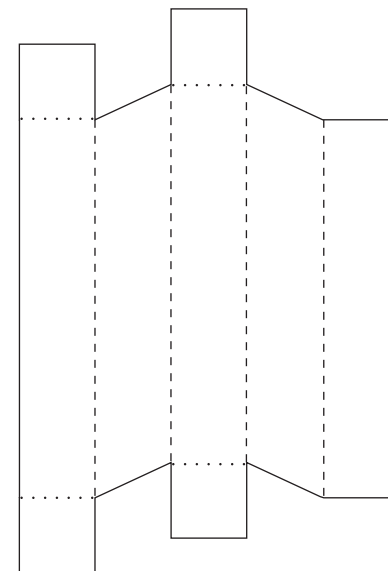
← 台座に額部分をはめこみます

※「・」の位置は持ち手、支柱を貼る目安です。

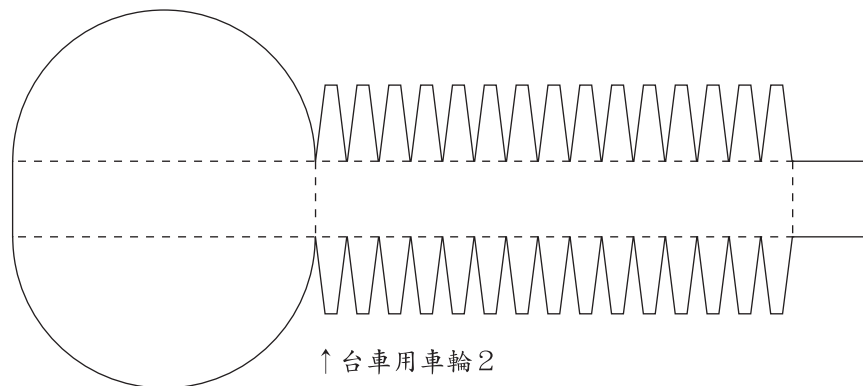
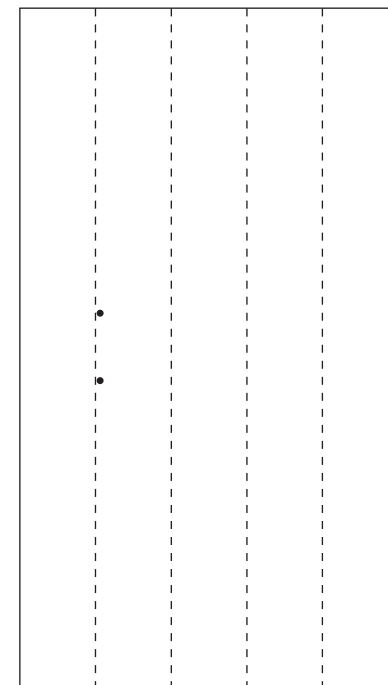


↑ 台車用車輪 1

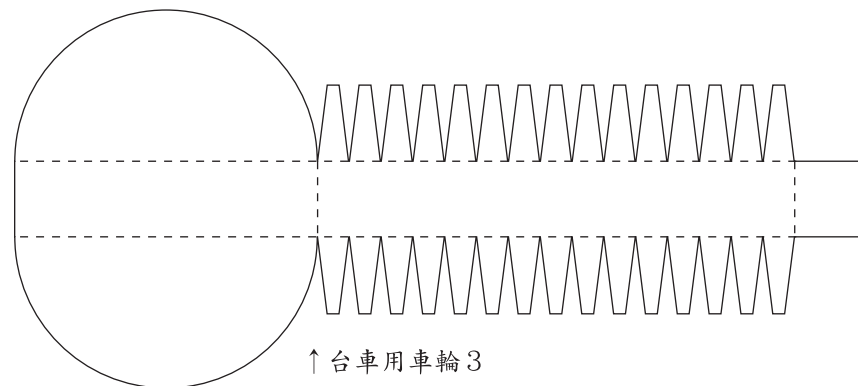
↓ 台車持手支柱



↓ 台車持手

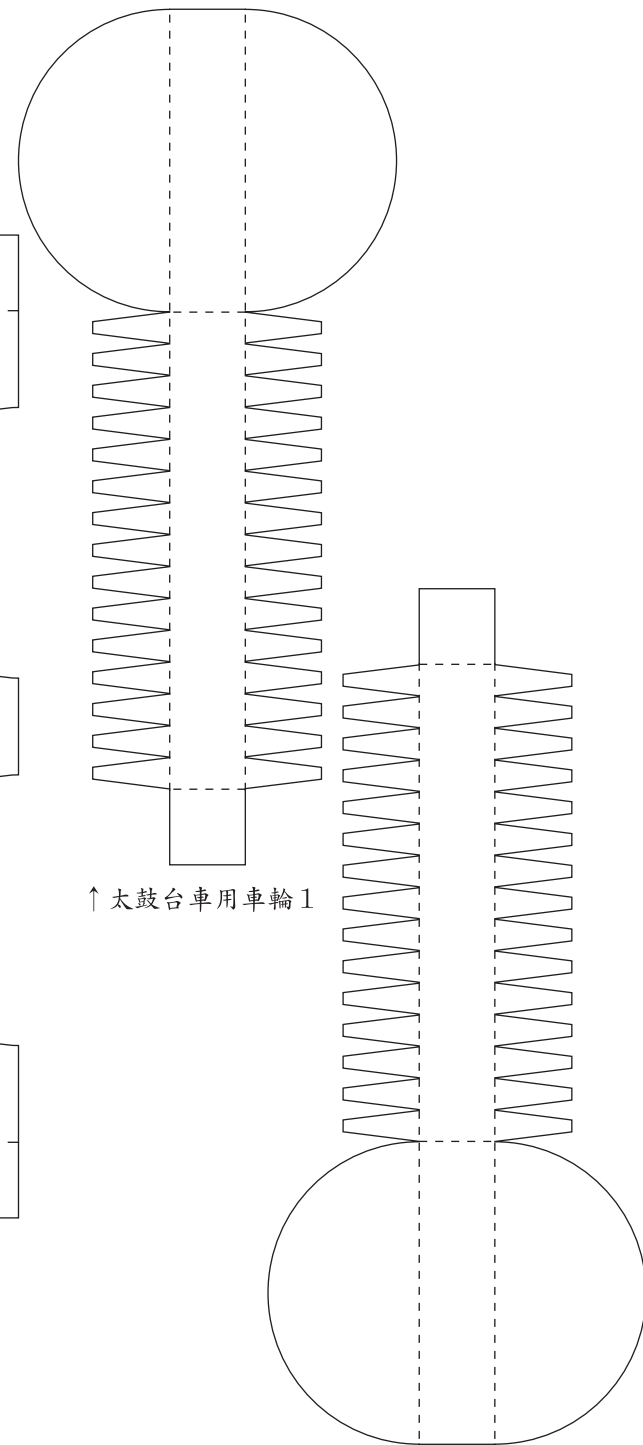
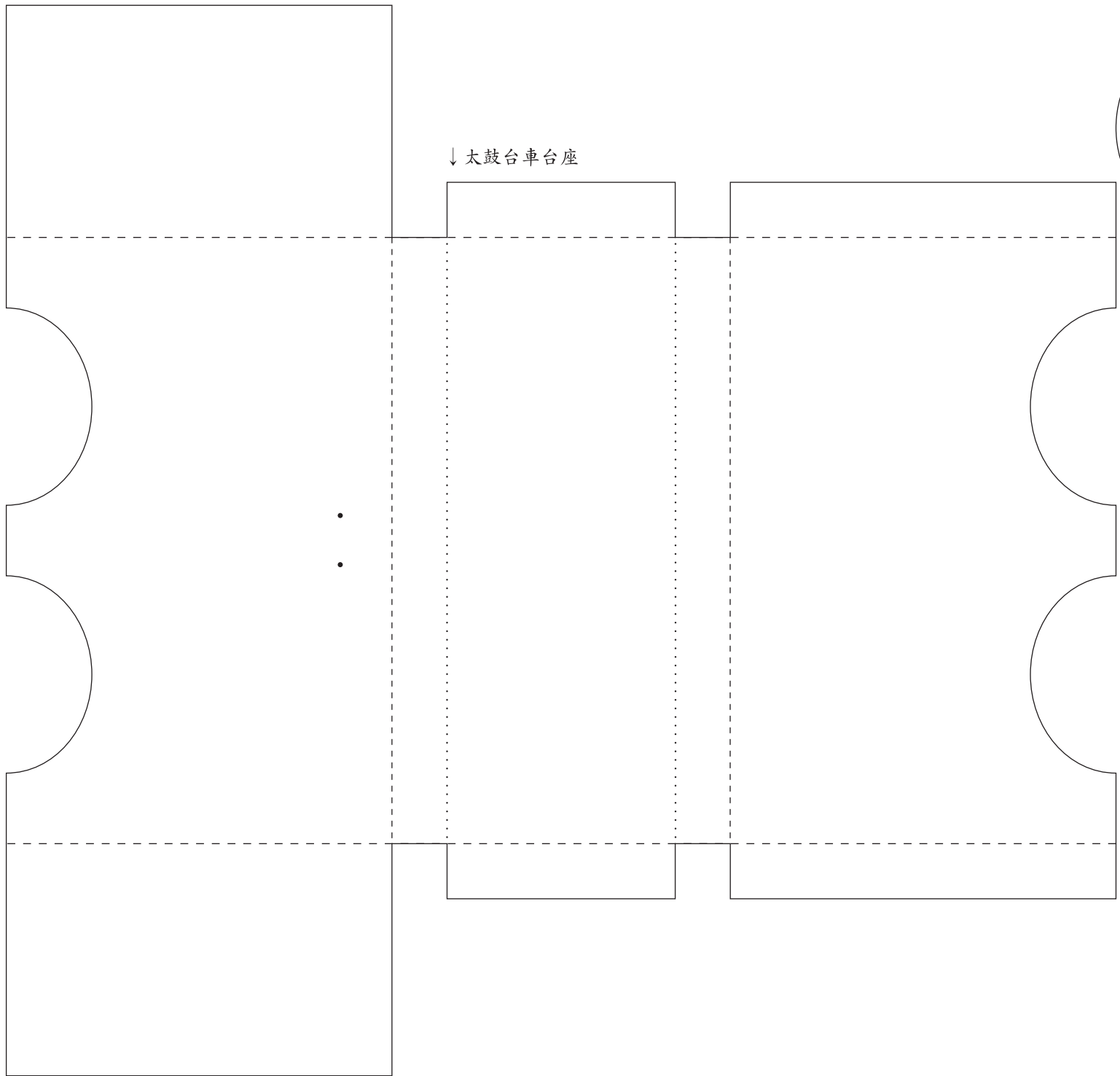


↑ 台車用車輪 2



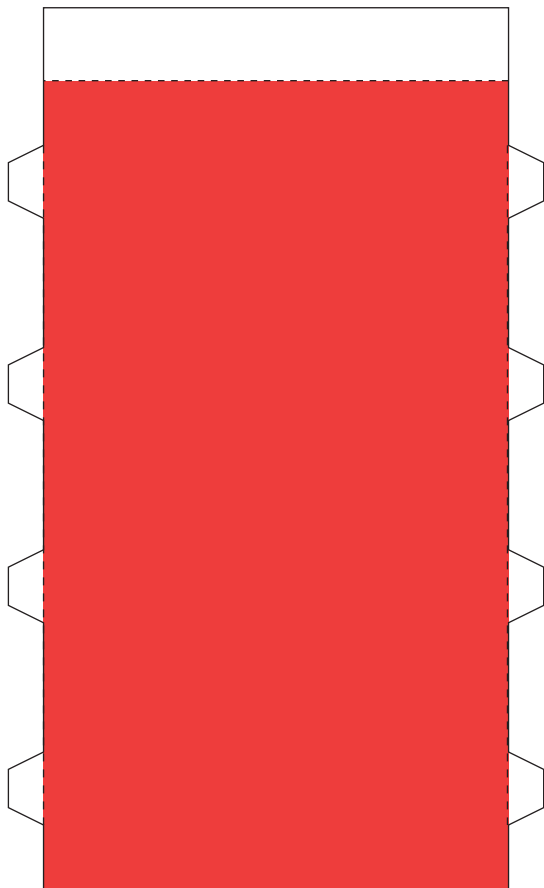
↑ 台車用車輪 3



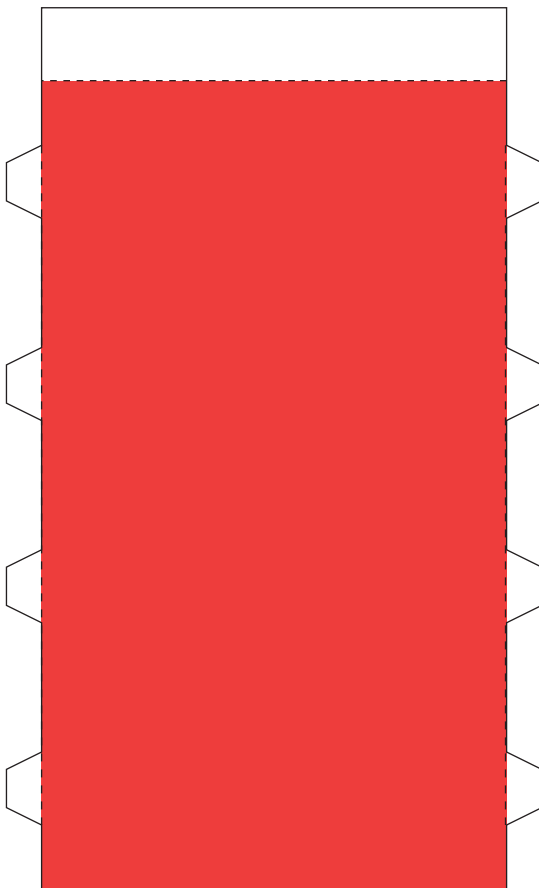


↑ 太鼓台車用車輪 2

↓ 太鼓胴

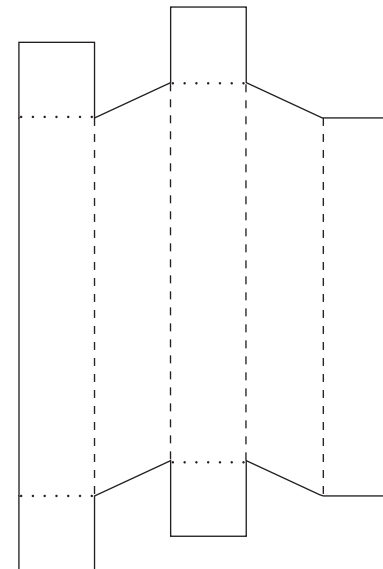


↓ 太鼓胴

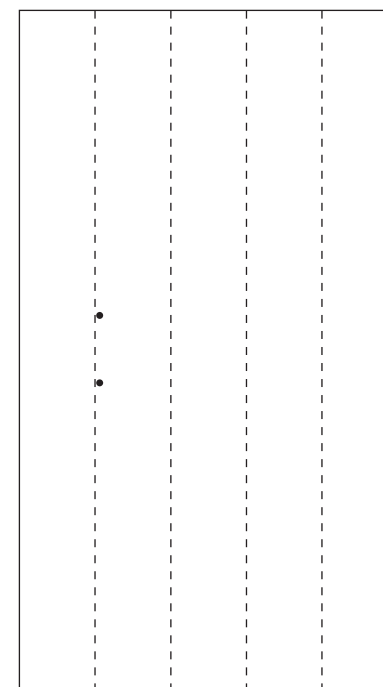


※太鼓の胴の外周は  
単一乾電池と同じです。  
電池に押し当てながら  
丸めることができます。

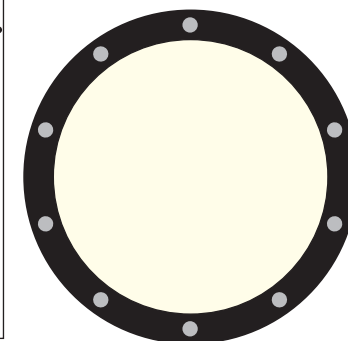
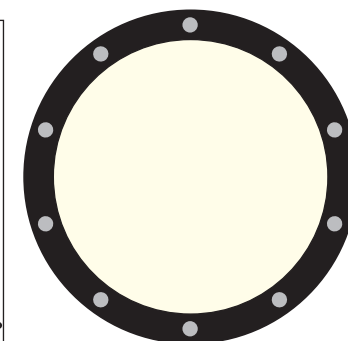
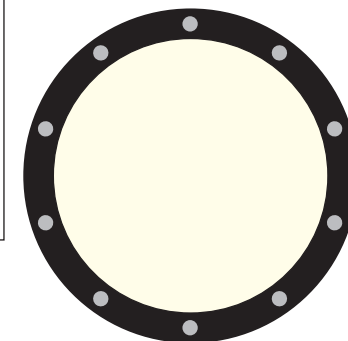
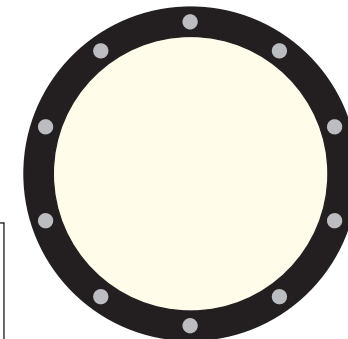
↓ 太鼓台車持手支柱



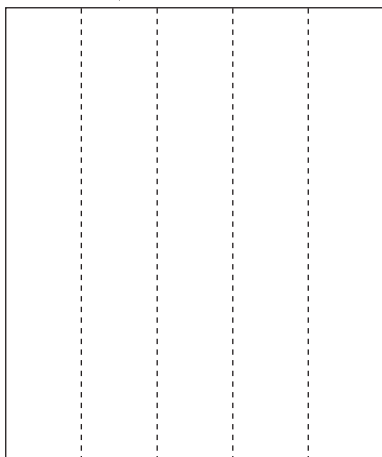
↓ 太鼓台車持手



↓ 太鼓打面



↓ 太鼓台車スタンド



↓ ねぶた台車と太鼓台車を繋ぐ台座

